

# 田中大秀翁



<http://digitalarchiveproject.jp/information/田中大秀翁>



## 田中大秀翁

田中大秀翁は、安永6年(1777)8月、高山一之町の薬種商に生まれた。現在、下一之町鍋島茶舗になっている場所である。幼少より学問に長じ、25歳の時、伊勢松阪の本居宣長に入門し国学を研究した。国学とは、江戸中期に興った復古主義的文学運動で、我国の民族精神の根元である古道を「古典」の中に追求しようとしたものである。大秀翁はたくさんの研究書を著し、当時の国学者番付では、最高位に位置付けられるほどの評価を得ている。代表著書は『竹取翁物語解』で、現在でもレベルの高い注釈書として学会に通用している。当時、大秀翁を慕って全国各地から入門者があり、多くの門弟を育てて郷土の教育文化に大きく貢献をした。

大秀翁の著述本や、手摺本、古今珍籍名著本など1,516冊は、「荏野文庫」として岐阜県の文化財に指定されている。  
リーフレットより

## 田中大秀の住居(生家)

### <香木園跡>

叢桂园(そうけいえん)扁額は、2面とも江戸中期の著名な南画家池大雅の書。楷書額41.1×197.0cm、行書額42.9×130.0cm。叢桂园はかつて高山下一之町田中家の家名とされた。伴蒿蹊宛書状のなかで大秀翁は次のように述べている。

いまカツラといえば楓(オカツラ)のことで、桂(メカツラ)ではない。タブ(クスノキ科)は寒国には育たないので、藪肉桂同類の俗称キョウの木を庭に植えたい。キョウは桂の訛(なまり)か、又は椿(国字)の音読か。古事記に湯津香木(ゆつかつら)とある。「叢桂园」をユツカツラゾノと読むか、「香木園」と書いてカツラゾノと読むことにしたい。

樹皮を乾燥させた肉桂(ニッキ)は健胃剤に、肉桂油は香料や医薬用に使用される。生薬屋にふさわしい家名と言えようか。薬種商田中家は、高山でも有数の資産家であった。座敷も立派であったに違いない。寛政元年(1789)には巡見使比留間助左衛門、文政11年(1828)には代検見勘定方武島菅右衛門の宿所を引き受けている。

香木園跡は現在鍋島茶舗になっている。リーフレットより



001.①田中大秀生家・鍋島家10蔵入口



002.①田中大秀生家・鍋島家11蔵入口



003.①田中大秀生家・鍋島家12蔵入口



004.①田中大秀生家・鍋島家13蔵入口



005.①田中大秀生家・鍋島家13蔵入口を左から撮る



006.①田中大秀生家・鍋島家14蔵正面梁(2)



007.①田中大秀生家・鍋島家14蔵正面梁



008.①田中大秀生家・鍋島家14蔵1階左内



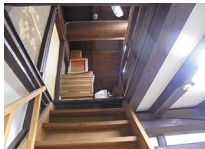
009.①田中大秀生家・鍋島家15蔵1階右側内



010.①田中大秀生家・鍋島家16蔵内部左階段(1)



011.①田中大秀生家・鍋島家171階から2階を



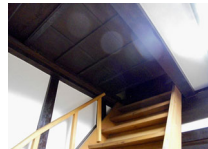
012.①田中大秀生家・鍋島家181階から2階を



013.①田中大秀生家・鍋島家19階段上から下



014.①田中大秀生家・鍋島家20階段上から下



015.①田中大秀生家・鍋島家20階段上引き戸式



016.①田中大秀生家・鍋島家21蔵2階の梁



017.①田中大秀生家・鍋島家22蔵2階の梁



018.①田中大秀生家・鍋島家23蔵2階の梁



019.①田中大秀生家・鍋島家24蔵から茶



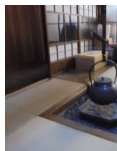
020.①田中大秀生家・鍋島家25囲炉裏部屋から茶店を見る



021.①田中大秀生家・鍋島家26囲



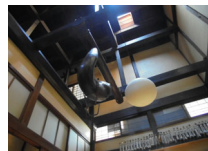
022.①田中大秀生家・鍋島家27-1囲炉裏部屋から仏間



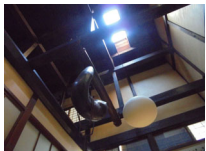
023.①田中大秀生家・鍋島家27囲炉裏



024.①田中大秀生家・鍋島家27囲炉裏部



025.①田中大秀生家・鍋島家28自在鉤の大きな横木



026.①田中大秀生家・鍋島家29自在鉤の大き



027.①田中大秀生家・鍋島家30自在鉤大き



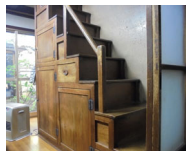
028.①田中大秀生家・鍋島家30自在鉤の大



029.①田中大秀生家・鍋島家31大正11年頃の町内地



030.①田中大秀生家・鍋島家32箱階段



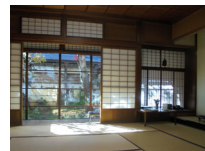
031.①田中大秀生家・鍋島家33箱階段



032.①田中大秀生家・鍋島家34箱階段



033.①田中大秀生家・鍋島家35中には画見え



034.①田中大秀生家・鍋島家35中庭の見える居



035.①田中大秀生家・鍋島家35書院造居間



036.①田中大秀生家・鍋島家36書院造居間



037.①田中大秀生家・鍋島家37書院と床の間



038.①田中大秀生家・鍋島家38欄間龍



039.①田中大秀生家・鍋島家39中庭



040.①田中大秀生家・鍋島家40中庭陰陽あり



041.①田中大秀生家・鍋島家41土蔵の見える中



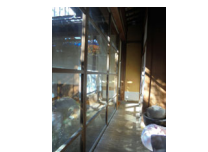
042.①田中大秀生家・鍋島家42中庭右寄



043.①田中大秀生家・鍋島家42土蔵の見える中



044.①田中大秀生家・鍋島家43松のある中庭



045.①田中大秀生家・鍋島家44廊下



046.①田中大秀生家・鍋島家45居間から仏間



047.①田中大秀生家・鍋島家46居間から仏間



048.①田中大秀生家・鍋島家46居間から仏間



049.①田中大秀生家・鍋島家47床の間違い棚



050.①田中大秀生家・鍋島家48仏間から居間



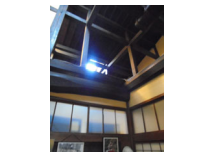
051.①田中大秀生家・鍋島家49欄間のすかし052.①田中大秀生家・鍋島家50欄間のすかし053.①田中大秀生家・鍋島家51廊下の上部054.①田中大秀生家・鍋島家52廊下の上部055.①田中大秀生家・鍋島家53店座敷の上部梁構造



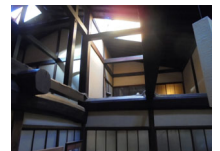
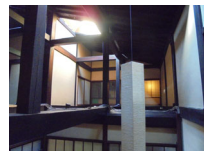
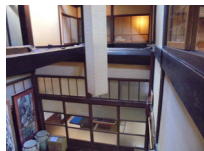
056.①田中大秀生家・鍋島家54店座敷の上部057.①田中大秀生家・鍋島家55-1店座敷右の神058.①田中大秀生家・鍋島家55-2神棚上059.①田中大秀生家・鍋島家56店座敷上部060.①田中大秀生家・鍋島家57店から左座敷上部



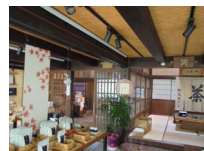
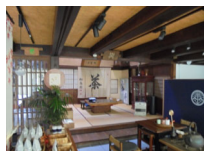
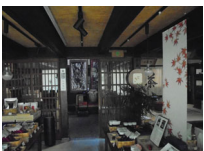
061.①田中大秀生家・鍋島家58-1店座敷から店向062.①田中大秀生家・鍋島家58店座敷から店 063.①田中大秀生家・鍋島家59店座敷真064.①田中大秀生家・鍋島家60階段部屋065.①田中大秀生家・鍋島家61階段部屋から店を見る



066.①田中大秀生家・鍋島家62店奥座敷左と067.①田中大秀生家・鍋島家63店奥座敷左とな068.①田中大秀生家・鍋島家64-1階段部069.①田中大秀生家・鍋島家64店奥座070.①田中大秀生家・鍋島家65囲炉裏部屋から蔵方向階段部屋



071.①田中大秀生家・鍋島家66階段部屋梁和072.①田中大秀生家・鍋島家67階段部屋梁073.①田中大秀生家・鍋島家68階段上から074.①田中大秀生家・鍋島家69階段上から右075.①田中大秀生家・鍋島家70階段上から右奥梁構造



076.①田中大秀生家・鍋島家71店左側 077.①田中大秀生家・鍋島家72店正面 078.①田中大秀生家・鍋島家73店正面 079.①田中大秀生家・鍋島家74店左を見る 080.①田中大秀生家・鍋島家1鍋島家茶店



081.①田中大秀生家・鍋島家2鍋島家茶店 082.①田中大秀生家・鍋島家3茶店右側から 083.①田中大秀生家・鍋島家3鍋島家茶店 084.①田中大秀生家・鍋島家4鍋島家茶店085.①田中大秀生家・鍋島家5茶店前大秀石碑



086.①田中大秀生家・鍋島家6大秀石碑右 087.①田中大秀生家・鍋島家6大秀碑 088.①田中大秀生家・鍋島家6大秀碑右裏089.①田中大秀生家・鍋島家6田中大秀桂園090.①田中大秀生家・鍋島家7大秀説明版



091.①田中大秀生家・鍋島家7説明板 092.①田中大秀生家・鍋島家8蔵入口 093.①田中大秀生家・鍋島家9蔵扉 094.②蔵柱・田谷新明神社大秀の灯籠001 095.②蔵柱・田谷新明神社大秀の灯籠002



096.②蔵柱・田谷新明神社大秀の灯籠003 097.②蔵柱・田谷新明神社大秀の灯籠004 098.②蔵柱・田谷新明神社大秀の灯籠005 099.②蔵柱・田谷新明神社大秀の灯籠006 100.②蔵柱・田谷新明神社大秀の灯籠007



101\_②蔵柱・田谷新明神社大秀の灯籠008



102\_②蔵柱・田谷新明神社大秀の灯籠009



103\_②蔵柱・田谷新明神社大秀の灯籠010



104\_②蔵柱・田谷新明神社大秀の灯籠011



105\_②蔵柱・田谷新明神社大秀の灯籠012



106\_②蔵柱・田谷新明神社大秀の灯籠013



107\_②蔵柱・田谷新明神社大秀の灯籠014



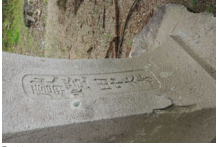
108\_②蔵柱・田谷新明神社大秀の灯籠015



109\_②蔵柱・田谷新明神社大秀の灯籠016



110\_②蔵柱・田谷新明神社大秀の灯籠017



111\_②蔵柱・田谷新明神社大秀の灯籠018



112\_②蔵柱・田谷新明神社大秀の灯籠019



113\_②蔵柱・田谷新明神社大秀の灯籠020



114\_②蔵柱・田谷新明神社大秀の灯籠021



115\_②蔵柱・田谷新明神社大秀の灯籠022



116\_②蔵柱・田谷新明神社大秀の灯籠023



117\_②蔵柱・田谷新明神社大秀の灯籠024



118\_②蔵柱・田谷新明神社大秀の灯籠025



119\_②蔵柱・田谷新明神社大秀の灯籠026



120\_②蔵柱・田谷新明神社大秀の灯籠027



121\_②蔵柱・田谷新明神社大秀の灯籠028



122\_②蔵柱・田谷新明神社大秀の灯籠029



123\_②蔵柱・田谷新明神社大秀の灯籠030



124\_③蔵柱・田中家の墓001



125\_③蔵柱・田中家の墓002



126\_③蔵柱・田中家の墓003



127\_③蔵柱・田中家の墓004



128\_③蔵柱・田中家の墓005



129\_③蔵柱・田中家の墓006



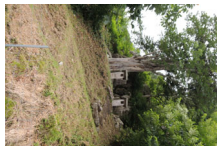
130\_③蔵柱・田中家の墓007



131\_③蔵柱・田中家の墓008



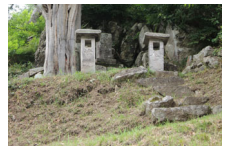
132\_③蔵柱・田中家の墓009



133\_③蔵柱・田中家の墓010



134\_③蔵柱・田中家の墓011



135\_③蔵柱・田中家の墓012



136\_③蔵柱・田中家の墓013



137\_④えな神社001



138\_④えな神社002



139\_④えな神社003



140\_④えな神社004



141\_④えな神社005



142\_④えな神社006



143\_④えな神社007



144\_④えな神社008



145\_④えな神社009



146\_④えな神社010



147\_④えな神社011



148\_④えな神社012



149\_④えな神社013



150\_④えな神社014



151\_④えな神社015



152\_④えな神社016



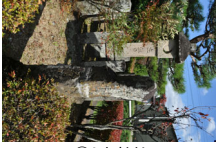
153\_④えな神社017



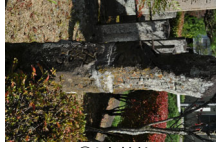
154\_④えな神社018



155\_④えな神社019



156\_④えな神社020



157\_④えな神社021



158\_④えな神社022



159\_④えな神社023



160\_④えな神社024



161\_④えな神社025